



# HOSHIZAKI

## IM-130WPE-F

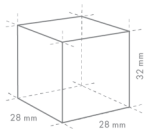
### Steckerfertige Eisbereiter

Eisproduktion (kg/24h), ca. (bei UT 10 °C, WT 10 °C):  
108

Vorratsbehälter (kg) max.: 50



EISTYP: L-Würfel, Standard



Cube Size: **L-STANDARD**  
Weight: 23 g

#### ENTHALTENES ZUBEHÖR

Schaufel, Beine, Installationskit

#### OPTIONALES ZUBEHÖR

4HC-H-Wasserfiltersystem, Schaufelhalter-Kit, UV-C-Desinfektion

#### PASSENDEN FILTER

4HC-H Single, 4HC Ersatzkartusche

PRODUKTSERIE: IM CUBE  
ARTIKELNUMMER: M115-D104

Die Hoshizaki IM-130WPE-F FlexiCube ist eine steckerfertige und wassergekühlte Würfelmaschine und produziert in 24 Stunden bis zu 108 kg Würfelis.

- Automatischer Spülzyklus
- Für jeden Eiszyklus wird frisches Wasser verwendet
- "Closed Cell System" zur Herstellung von kompaktem, harten und geometrisch perfektem Eis
- Geschlossener Wasserkreislauf
- Einfacher externer Zugang zum Steuerkasten
- Interne Ablaufpumpe
- UV-C Desinfektion ist nachrüstbar
- Das System wird mit einer magnetischen DC Wasserpumpe mit variabler Geschwindigkeit geliefert, die keine direkte Kupplung hat, was jegliche Leckage verhindert
- Wechselbare, magnetische Türdichtungen
- Leicht abnehmbare Wasserwanne

Hoshizaki empfiehlt, den wassergekühlten Kondensator an ein Umlaufkühlsystem mit geschlossenem Kreislauf anzuschließen bei der Verwendung eines Turms, eines Wasserkühlers oder ähnlichem. Die Wassernachspeisung sollte über eine Anordnung aus Kugelhahn und Trennbehälter erfolgen. Auch wenn der Anschluss eines wassergekühlten Kondensators an die Trinkwasserversorgung die Leistung der Maschine nicht beeinträchtigt, führt er mit Sicherheit zu einem hohen Wasserverbrauch und zur Verschwendung einer wertvollen Ressource, was nicht zu empfehlen ist. Es ist wahrscheinlich, dass der Anschluss solcher Geräte an ein offenes Wassernetz einen Verstoß gegen die Vorschriften der örtlichen Wasserbehörde darstellt. Abmessungen und Gewicht der Eiswürfel – Haftungsausschluss: Nur zur Veranschaulichung. Würfelgröße und -gewicht können aufgrund der örtlichen Installationsbedingungen unterschiedlich sein.

#### GARANTIEZEIT

**3 Jahre Garantie auf Teile  
und Lohn**

#### AUSSENMATERIAL

**Edelstahl AISI 430, galvanisierter Stahl  
(Rückseite)**

Kältemittel: R290 / Kältemittel (kg): 0,147 / CO2 Äquivalent (kg): 0,441

#### NUTZUNGSBESCHRÄNKUNGEN

Umgebungstemperatur: 1-40°C, Wassertemperatur: 5-35°C,  
Wasserzufuhrdruck: 0,07-0,8MPa (0,7-8bar), Spannungsbereich: ±6%

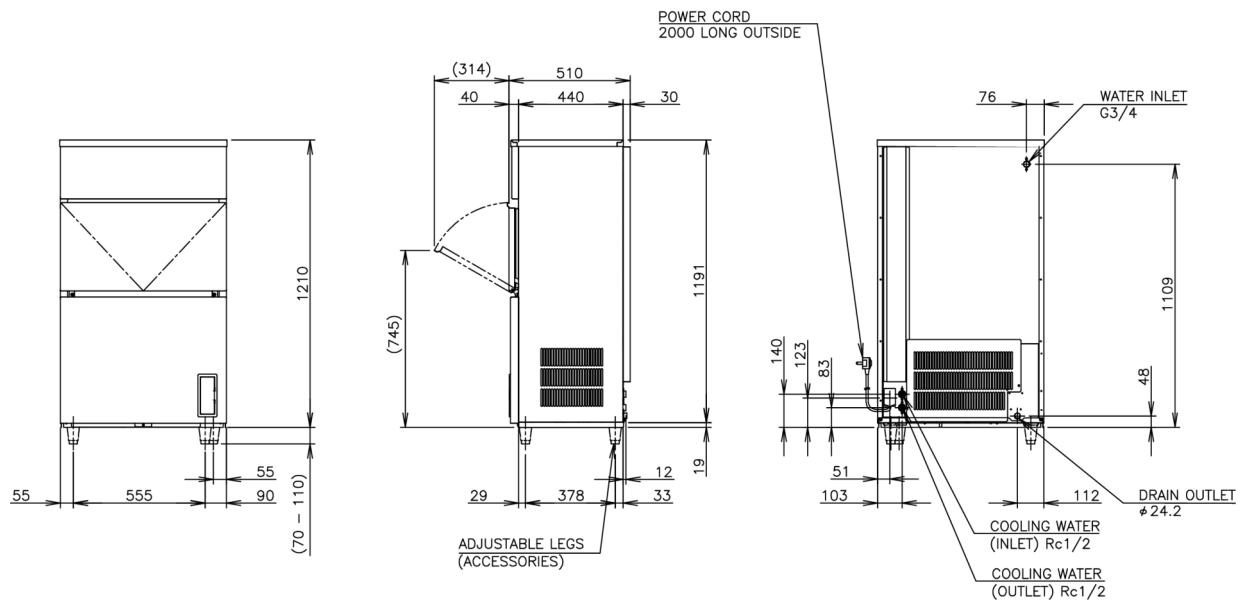
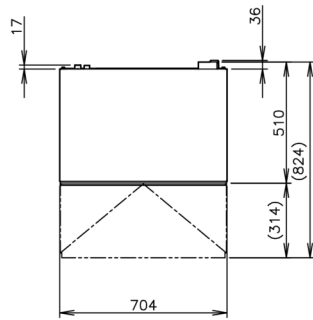
#### ZERTIFIZIERUNGEN





# HOSHIZAKI

## IM-130WPE-F



### SPEZIFIKATIONEN

| Kältesystem   | Eisproduktion<br>(kg/24h), ca. (bei UT<br>10 °C, WT 10 °C) | Eisproduktion<br>(kg/24h), ca. (bei UT<br>21 °C, WT 15 °C) | Eisproduktion<br>(kg/24h), ca. (bei UT<br>32 °C, WT 21 °C) | Elektrischer Anschluss | Elektrischer<br>Schutzschalter (A) | Elektrische<br>Leistungsaufnahme<br>(kW) | Wärmeabgabe (UT<br>32 °C, WT 21 °C) (kW) |
|---------------|--|--|--|------------------------|------------------------------------|--|--|
| Wassergekühlt | 108  | 109  | 99   | 1/220 - 240V/50Hz      | 5                                  | 0,53                                     | 1,02                                     |

### VERSANDANGABEN

| Maße B x T x H (mm), ohne<br>Beine | Maße Beine                     | Gewicht, netto (kg) | Maße der Verpackung B x T x<br>H (mm) | Gewicht, brutto (kg) | Volumen, verpackt (m3) |
|------------------------------------|--------------------------------|---------------------|---------------------------------------|----------------------|------------------------|
| 704 x 506 x 1210                   | für Beine 70-110 mm hinzufügen | 72                  | 805 x 580 x 1375                      | 82                   | 0,642                  |

Haftungsausschluss: Es wurden alle Anstrengungen unternommen, um sicherzustellen, dass die in diesem Datenblatt enthaltenen Informationen zum Zeitpunkt der Veröffentlichung korrekt sind. Hoshizaki Europe BV übernimmt keine Verantwortung oder Haftung für Druckfehler oder Auslassungen oder für eine Fehlinterpretation der Informationen in dieser Veröffentlichung und behält sich das Recht auf Änderungen ohne vorherige Ankündigung vor.

Bitte beachten: Diese Art von Eiswürfelbereiter ist nur auf Sonderbestellung erhältlich. Bitte berücksichtigen Sie längere Lieferzeiten.



Hoshizaki Belgium  
Hoshizaki Danmark  
Hoshizaki Deutschland  
Hoshizaki France  
Hoshizaki Iberia  
Hoshizaki Italia  
Hoshizaki Middle East

[info@hoshizaki.be](mailto:info@hoshizaki.be)  
[info@hoshizaki.dk](mailto:info@hoshizaki.dk)  
[vertrieb@hoshizaki.de](mailto:vertrieb@hoshizaki.de)  
[info@hoshizaki.fr](mailto:info@hoshizaki.fr)  
[info@hoshizaki.es](mailto:info@hoshizaki.es)  
[commerciale@hoshizaki.it](mailto:commerciale@hoshizaki.it)  
[sales.ex@hoshizaki-europe.com](mailto:sales.ex@hoshizaki-europe.com)

Hoshizaki Netherlands  
Hoshizaki Norge  
Hoshizaki Sverige  
Hoshizaki UK  
Exportländer  
Andere Länder

[info@hoshizaki.nl](mailto:info@hoshizaki.nl)  
[salg@hoshizaki.no](mailto:salg@hoshizaki.no)  
[orderSE@hoshizaki.dk](mailto:orderSE@hoshizaki.dk)  
[uksales@hoshizaki.uk](mailto:uksales@hoshizaki.uk)  
[sales.ex@hoshizaki-europe.com](mailto:sales.ex@hoshizaki-europe.com)  
[sales.ex@hoshizaki-europe.com](mailto:sales.ex@hoshizaki-europe.com)

[www.hoshizaki-europe.com](http://www.hoshizaki-europe.com)