

UC Serie

Maschine einschalten



1 **2**

3

4

5

6

Spülen

1

2

3

Ausschalten + Reinigen

1

2

3

4

5

6

7

8

9

10

11

12

13

14

15

16

17

18

19

20

21

22

23

24

25

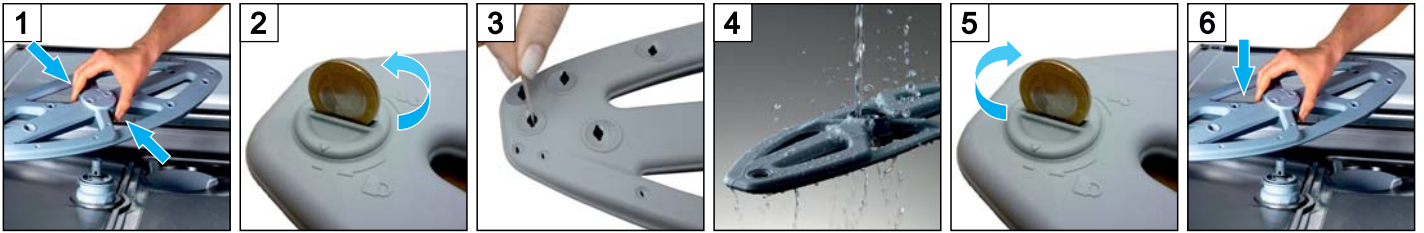
26

27

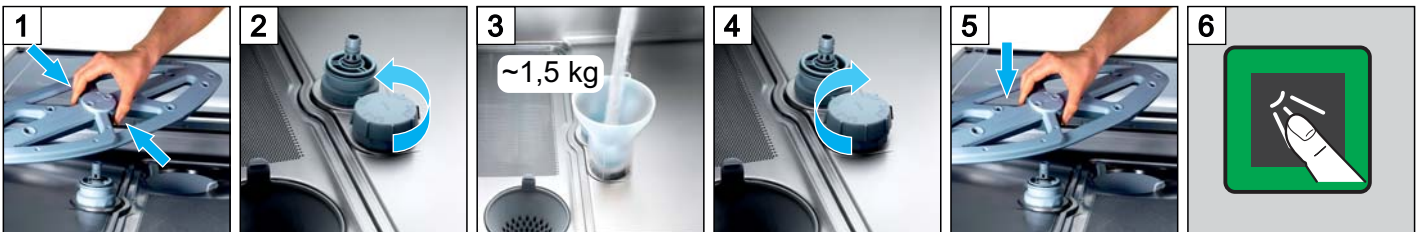
28

29

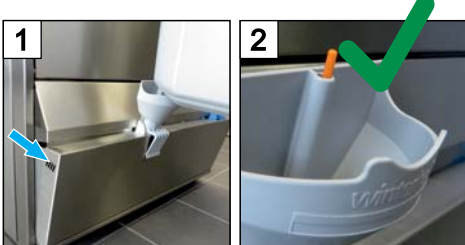
Spülfelder reinigen



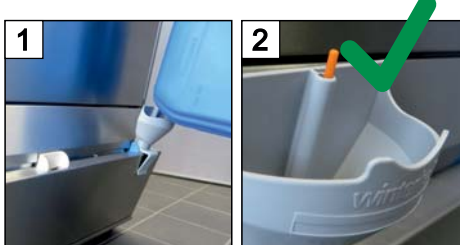
Salz nachfüllen



Reiniger nachfüllen



Klarspüler nachfüllen



Mehr Informationen:
Siehe Betriebsanleitung
www.winterhalter.biz/manuals



Winterhalter Gastronom GmbH
D-88074 Meckenbeuren
Tel. +49(0)7542 402-0
info@winterhalter.biz
www.winterhalter.biz